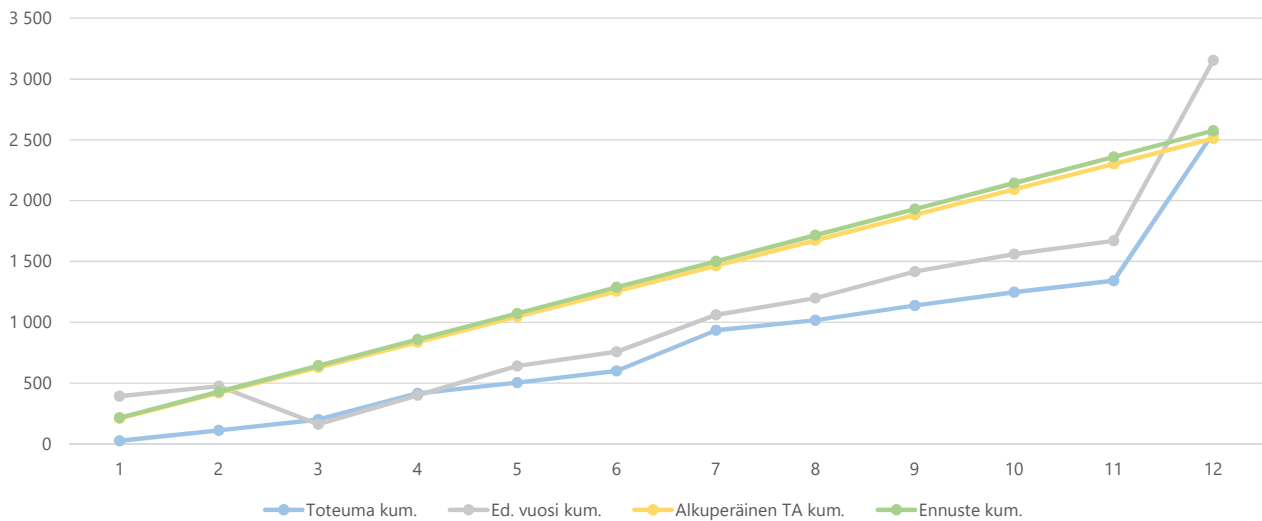


KUUKAUSIRAPORTTI

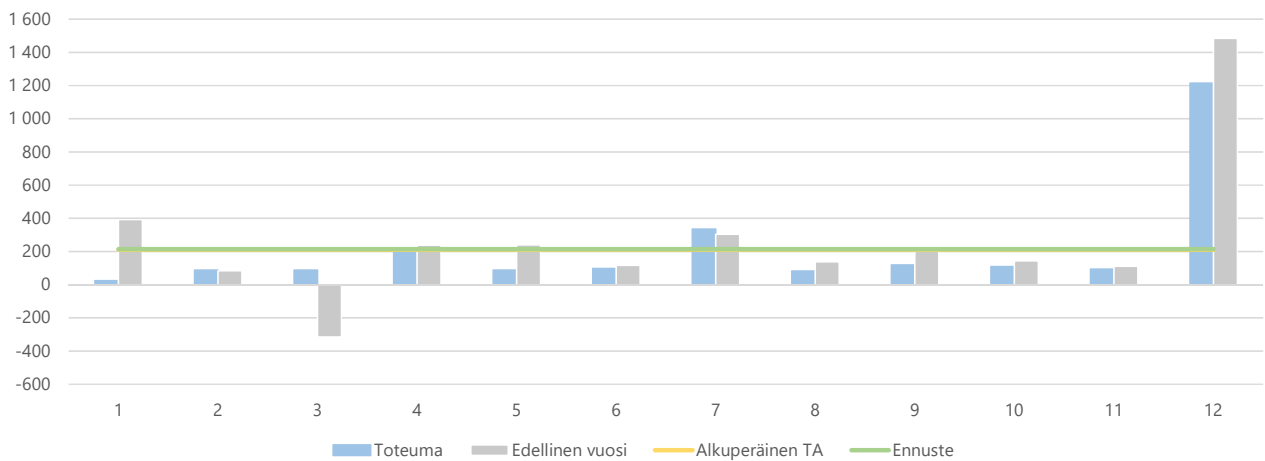
1) Tuloslaskelma (käyttötalous) €1 000	* MTA = muutettu talousarvio		** TA = alkuperäinen talousarvio		MTA 2020*	Ennuste 2020	Ennuste / MTA*	Ennuste TA 2020**	Ennuste / TA**	TP 2019	Ennuste / TP 2019
	Kum. 12/2020	Tot.-% / MTA*	Kum. 12/2019	Tot.-% / TP 2019							
Toimintatuotot	2 556	101,8%	3 154	100,0%	2 510	2 574	102,5 %	2 510	102,5%	3 154	81,6%
Myyntituotot	1 219	106,8%	1 478	100,0%	1 142	1 142	100,0 %	1 142	100,0%	1 478	77,2%
Maksutuotot	620	104,2%	606	100,0%	595	595	100,0 %	595	100,0%	606	98,1%
Tuet ja avustukset	682	106,0%	853	100,0%	643	707	109,9 %	643	109,9%	853	82,9%
Muut toimintatuotot	35	27,0%	217	100,0%	131	131	100,0 %	131	100,0%	217	60,6%
Toimintakulut	-14 298	100,3%	-13 466	100,0%	-14 254	-14 249	100,0 %	-14 072	101,3%	-13 466	105,8%
Henkilöstökulut	-4 716	96,2%	-4 546	100,0%	-4 901	-4 901	100,0 %	-5 069	96,7%	-4 546	107,8%
Palvelujen ostot	-6 763	101,4%	-6 517	100,0%	-6 672	-6 667	99,9 %	-6 672	99,9%	-6 517	102,3%
Aineet, tarvikkeet ja tavarat	-330	385,2%	-99	100,0%	-86	-86	100,0 %	-86	100,0%	-99	86,8%
Avustukset	-1 913	95,4%	-1 734	100,0%	-2 005	-2 005	100,0 %	-1 655	121,1%	-1 734	115,6%
Muut toimintakulut	-575	97,3%	-570	100,0%	-591	-591	100,0 %	-591	100,0%	-570	103,6%
Toimintakate	-11 742	100,0%	-10 312	100,0%	-11 744	-11 675	99,4 %	-11 562	101,0%	-10 312	113,2%
Rahoitustuotot ja -kulut	-1		0	100,0%						0	
Vuosikate	-11 743	100,0%	-10 312	100,0%	-11 744	-11 675	99,4 %	-11 562	101,0%	-10 312	113,2%
Poistot ja arvonalentumiset	-98		-135	100,0%						-135	
Tilikauden tulos	-11 841	100,8%	-10 448	100,0%	-11 744	-11 675	99,4 %	-11 562	101,0%	-10 448	111,7%
Tilikauden yli-/alijäämä	-11 841	100,8%	-10 448	100,0%	-11 744	-11 675	99,4 %	-11 562	101,0%	-10 448	111,7%

2a) Kumulatiiviset toimintatuotot
(vertailu edelliseen vuoteen, muutettuun talousarvioon ja ennusteeseen)
€1 000

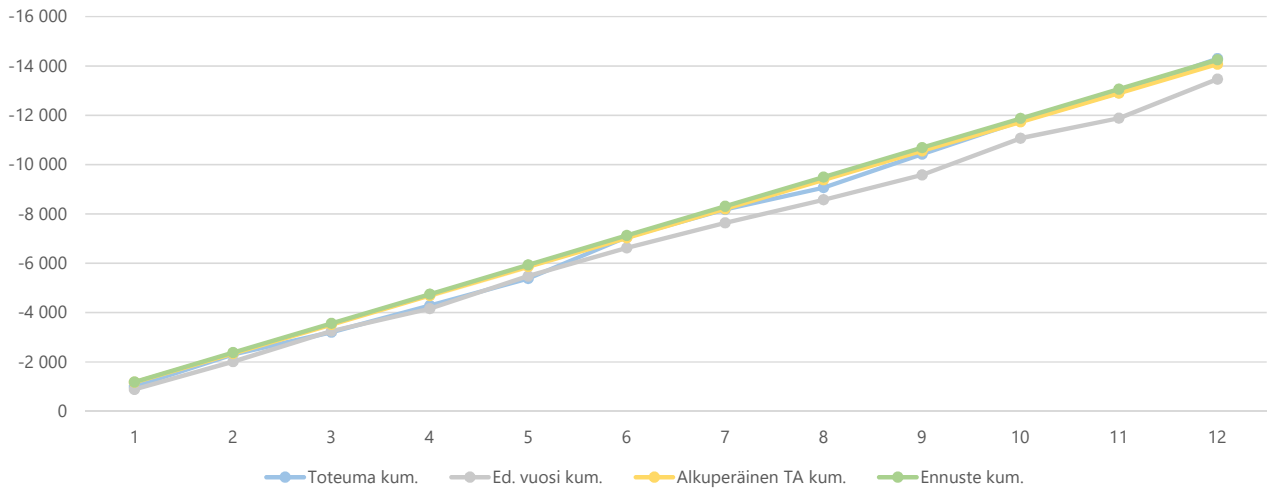


KUUKAUSIRAPORTTI

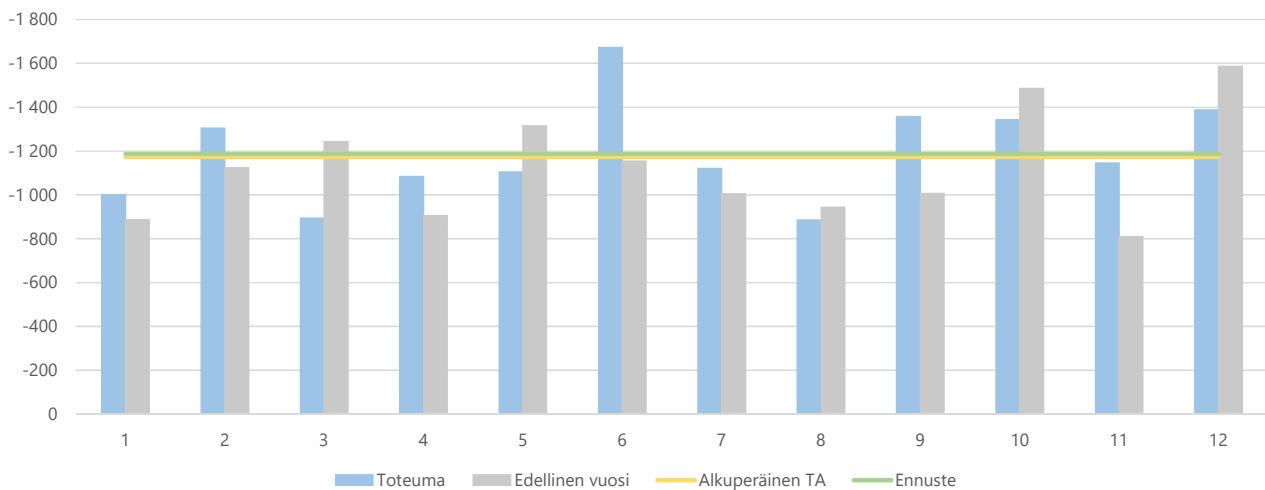
2b) Toimintatuottojen kuukausitoteumat
(vertailu edelliseen vuoteen, muutettuun talousarvioon ja ennusteeseen)
€1 000



3a) Kumulatiiviset toimintakulut
(vertailu edelliseen vuoteen, muutettuun talousarvioon ja ennusteeseen)
€1 000



3b) Toimintakulujen kuukausitoteumat
(vertailu edelliseen vuoteen, muutettuun talousarvioon ja ennusteeseen)
€1 000



KUUKAUSIRAPORTTI

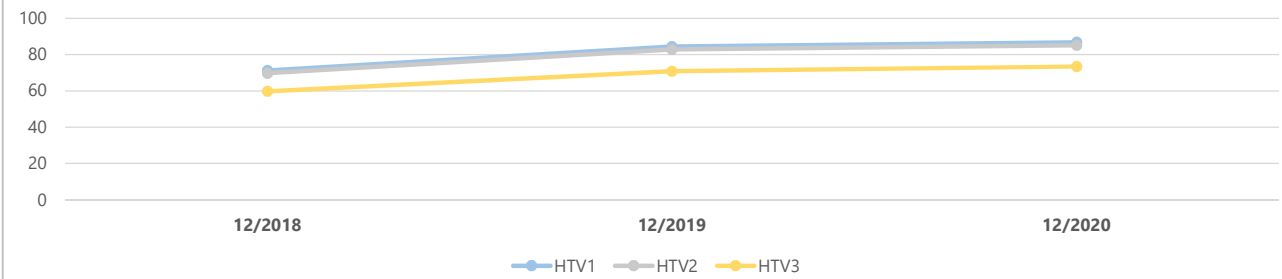
4) Toimintatuotot yksiköittäin €1 000	* MTA = muutettu talousarvio		** TA = alkuperäinen talousarvio		HUOM! Voit porautua eri laskentatunnisteisiin.						
	Kum.	Tot.-%	Kum.	Tot.-%	MTA 2020*	Ennuste	Ennuste	Ennuste	TP	Ennuste	
	12/2020	/ MTA*	12/2019	/ TP 2019		2020	/ MTA*	TA 2020**	/ TA**	2019	/ TP 2019
1832 YHTEISET PALVELUT -TOIMILUOKA	2 556	101,8%	3 154	100,0%	2 510	2 574	102,5%	2 510	102,5%	3 154	81,6%
18320 YHTEISET PALVELUT	2 556	101,8%	3 154	100,0%	2 510	2 574	102,5%	2 510	102,5%	3 154	81,6%
183119 Asiakas- ja henkilöstöpalvelut	1 150	95,7%	1 519	100,0%	1 201	1 201	100,0%	1 201	100,0%	1 519	79,1%
183120 Hallintopalvelut	1 006	112,4%	1 061	100,0%	895	895	100,0%	895	100,0%	1 061	84,4%
183140 Talouden ohjaus	280	87,0%	476	100,0%	321	385	119,8%	321	119,8%	476	80,8%
183150 Kehittäminen ja tietohallinta	120	129,5%	97	100,0%	93	93	100,0%	93	100,0%	97	95,4%
Yhteensä	2 556	101,8%	3 154	100,0%	2 510	2 574	102,5%	2 510	102,5%	3 154	81,6%

KUUKAUSIRAPORTTI

5) Toimintakulut yksiköittäin €1 000	* MTA = muutettu talousarvio		** TA = alkuperäinen talousarvio		HUOM! Voit porautua eri laskentatunnisteisiin.						
	Kum. 12/2020	Tot.-% / MTA*	Kum. 12/2019	Tot.-% / TP 2019	MTA 2020*	Ennuste 2020	Ennuste / MTA*	TA 2020**	Ennuste / TA**	TP 2019	Ennuste / TP 2019
1832 YHTEISET PALVELUT -TOIMILUOKA	-14 298	100,3%	-13 466	100,0%	-14 254	-14 249	100,0%	-14 072	101,3%	-13 466	105,8%
18320 YHTEISET PALVELUT	-14 298	100,3%	-13 466	100,0%	-14 254	-14 249	100,0%	-14 072	101,3%	-13 466	105,8%
183119 Asiakas- ja henkilöstöpalvelut	-8 523	98,1%	-8 056	100,0%	-8 685	-8 635	99,4%	-8 499	101,6%	-8 056	107,2%
183120 Hallintopalvelut	-2 256	103,2%	-2 297	100,0%	-2 186	-2 181	99,8%	-2 190	99,6%	-2 297	95,0%
183140 Talouden ohjaus	-2 023	116,9%	-1 794	100,0%	-1 730	-1 780	102,9%	-1 730	102,9%	-1 794	99,2%
183150 Kehittäminen ja tietohallinta	-1 496	90,5%	-1 320	100,0%	-1 653	-1 653	100,0%	-1 653	100,0%	-1 320	125,2%
Yhteensä	-14 298	100,3%	-13 466	100,0%	-14 254	-14 249	100,0%	-14 072	101,3%	-13 466	105,8%

KUUKAUSIRAPORTTI

6a) Kumulatiiviset henkilötyövuodet (HTV1, HTV2 ja HTV3)



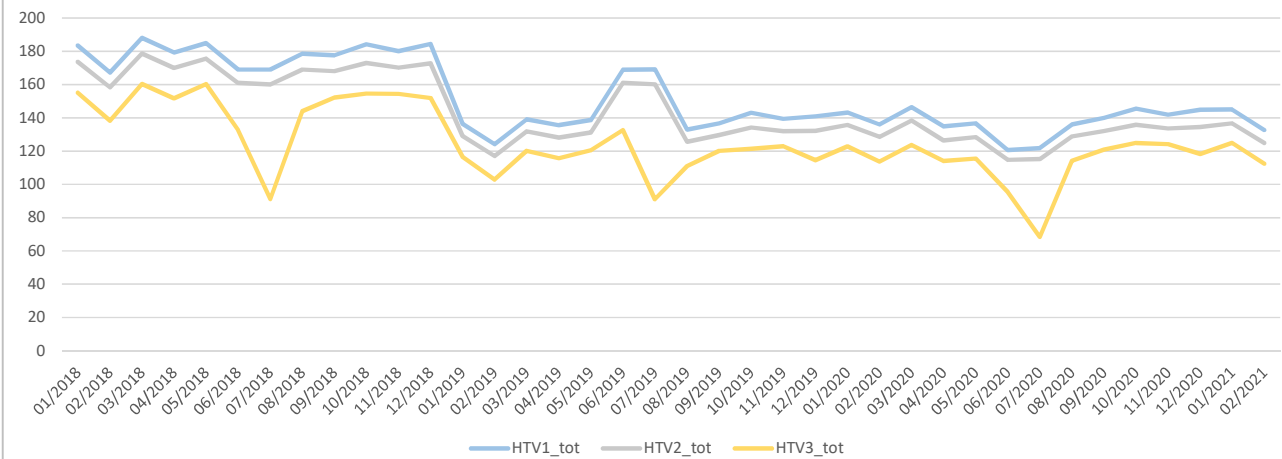
	12/2018	12/2019	Muutos	Muutos	12/2020	Muutos	Muutos
HTV1	71,3	84,5	13,2	18,5 %	86,8	2,4	2,8 %
HTV2	69,8	82,9	13,1	18,8 %	85,2	2,3	2,8 %
HTV3	59,8	70,9	11,1	18,6 %	73,4	2,5	3,5 %

HTV1 = palveluksessaolopäivien lukumäärä kalenteripäivinä / 365 * (osa-aikaprosentti/100)

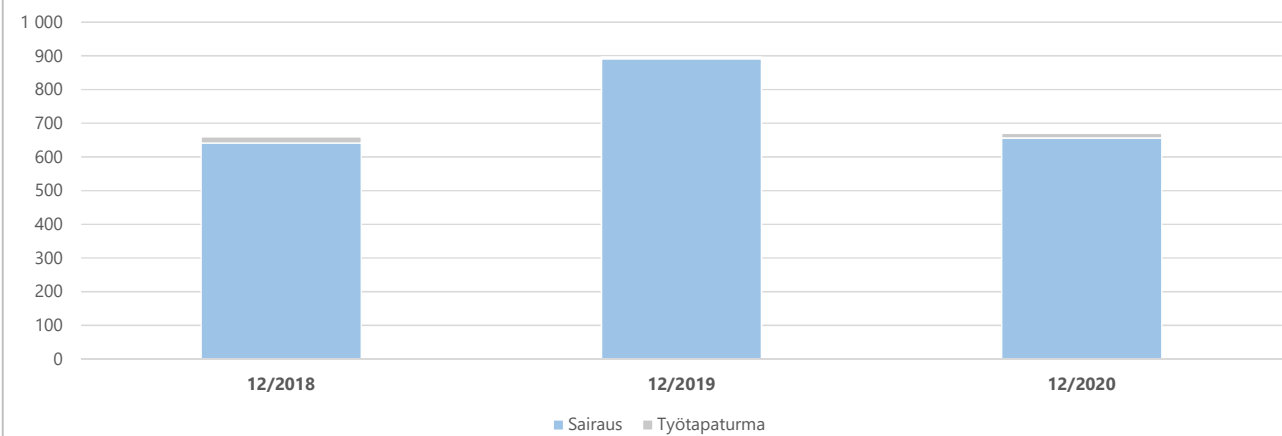
HTV2 = palkallisten palveluksessaolopäivien lukumäärä kalenteripäivinä / 365 * (osa-aikaprosentti/100)

HTV3 = palveluksessaolopäivien (vähennetty kaikki poissaolot) lkm kalenteripäivinä / 365 * (osa-aika-%/100)

6b) Henkilötyövuosien kuukausitoteumat (HTV1, HTV2 ja HTV3)



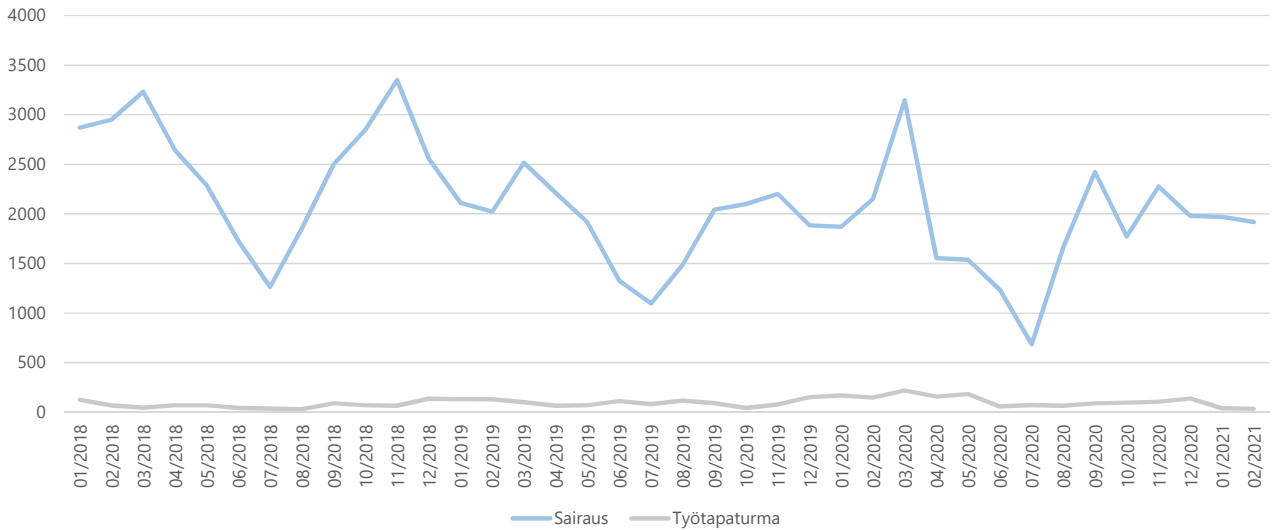
7a) Kumulatiiviset terveisperusteiset (= sairaus ja työtapaturma) poissaolot kalenteripäivät



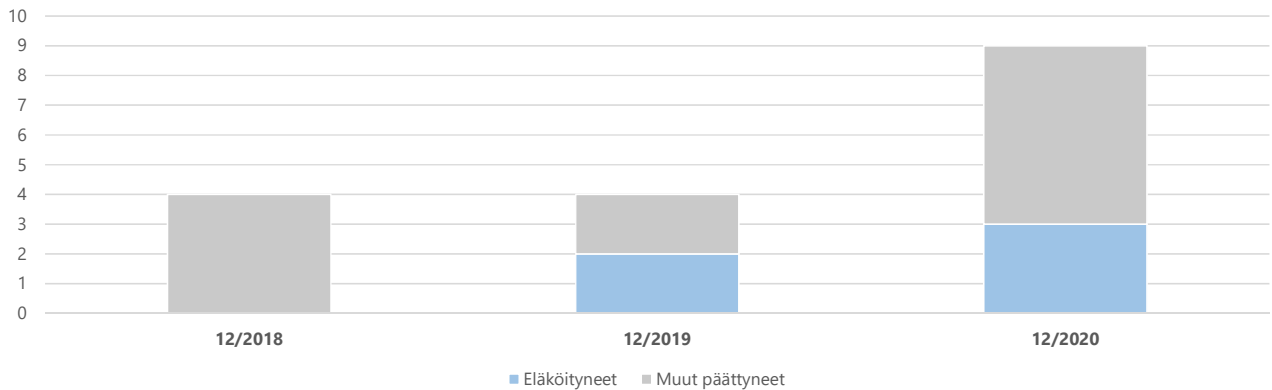
	12/2018	12/2019	Muutos	Muutos	12/2020	Muutos	Muutos
Sairaus	641	892	251	39,2 %	656	-236	-26,5 %
Työtapaturma	19	5	-14	-73,7 %	14	9	180,0 %
Yhteensä	660	897	237	35,9 %	670	-227	-25,3 %

KUUKAUSIRAPORTTI

7b) Terveysperusteisten (= sairaus ja työtaturma) poissaolojen kuukausitoteumat kalenteripäivät



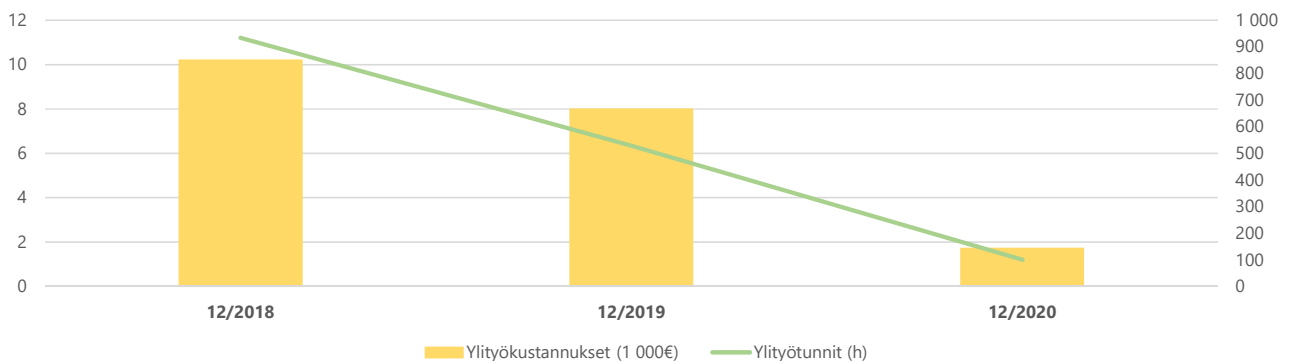
8) Kumulatiiviset vakituisen henkilöstön päätyneet palvelussuhteet



	12/2018	Vaiht.-%	12/2019	Vaiht.-%	Muutos	12/2020	Vaiht.-%	Muutos
Vakit. päätyneet palvelussuhteet	4	6,6 %	4	5,6 %		9	13,2 %	125,0 %
- joista eläköityneet			2	2,8 %		3	4,4 %	50,0 %
Vakituisen henkilöstön lukumäärä	61		71		16,4 %	68		-4,2 %

Vaihtuvuus% = Vakituisten päätyneet palvelussuhteet / vakituisen henkilöstön lukumäärä

9) Kumulatiiviset ylityökustannukset (1 000 €) ja -tunnit (h)



	12/2018	12/2019	Muutos	Muutos	12/2020	Muutos	Muutos
Ylityökustannukset (1 000€)	10	8	-2	-21,7 %	2	-6	-78,4 %
Ylityötunnit (h)	934	528	-406	-43,4 %	100	-428	-81,1 %